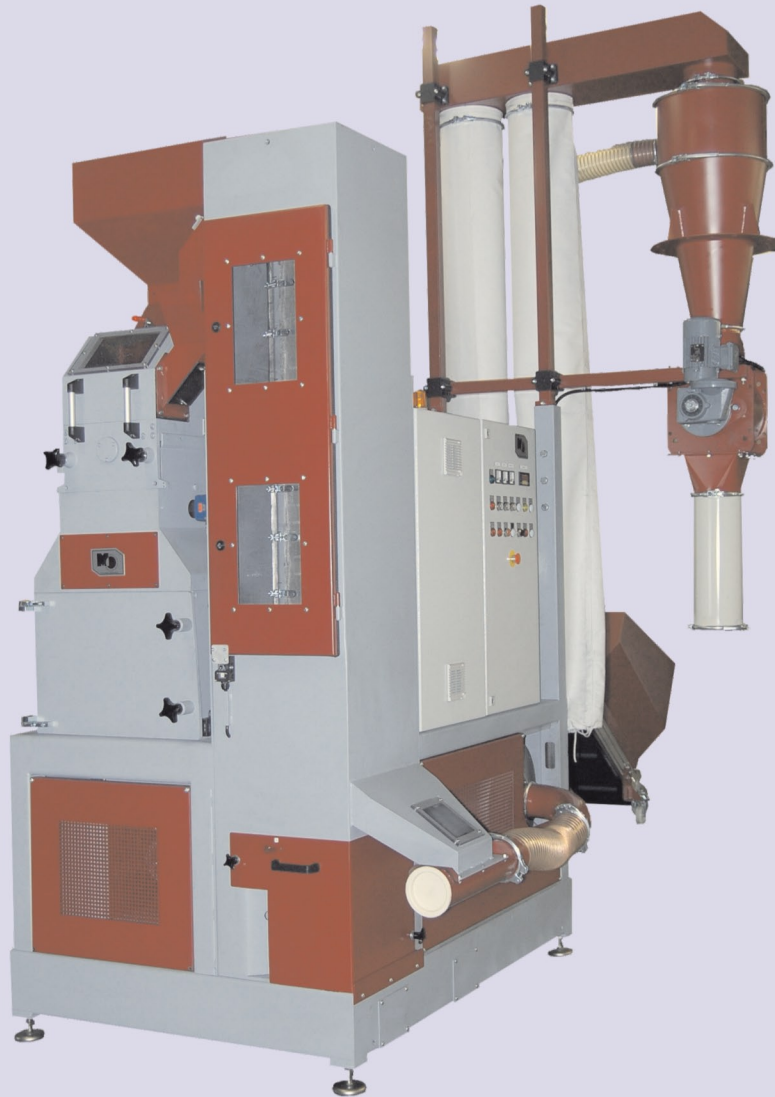


**Müller Maschinen** 100% Made in Germany



## Kompaktzerkleinerungsanlage GM132



- stellen Sie Ihr eigenes, aktives und wiederverwertbares Gummimehl mit großer Oberfläche her
- 5 Maschinen kompakt in eine Anlage integriert
- verwenden Sie Ihre eigenen, vulkanisierten Gummiabfälle wieder
- sparen Sie wertvolle Rohstoffe und bares Geld
- keine Entsorgungskosten
- durch eine gute Zugänglichkeit leicht und einfach zu reinigen

## Kompaktzerkleinerungsanlage GM132

Die **GM 132** ist mehr als nur eine „Gummimühle“ - sie ist ein innovatives Zerkleinerungszentrum für technische Gummiwerkstoffe und Elastomere, dessen Komponenten harmonisch aufeinander abgestimmt sind und das auf einzigartige Weise für die innerbetriebliche sortenreine Wiederverwertung von teuren Materialien geeignet ist. Die ausgeklügelte Steuerung der Anlage ermöglicht die Anpassung der Parameter der verschiedenen Teilprozesse, angefangen von der Beschickung der Anlage über die Vor- und Feinzerkleinerung, die Überkornabscheidung und Rückführung sowie schließlich die Kühlung und Abfüllung des Mahlguts an die Eigenschaften der zu zerkleinernden Materialien.

Herzstück der Anlage ist das neuartige, speziell von Müller Maschinen entwickelte Feinmahlwerk, in welches das zu zerkleinernde Gummigranulat mittels einer lastabhängig geregelten Dosierschleuse zugeführt wird.

Für die Beschickung und die Vorzerkleinerung des Aufgabematerials, dessen Größe 20 bis 30 mm betragen sollte, kommen bewährte Standardkomponenten aus dem Förderband- und Mühlenprogramm von Müller zum Einsatz. Der Materialfluss innerhalb der Anlage wird automatisch mit Hilfe von Überfüllsicherungen, einer Dosierschleuse zur Beschickung des Feinmahlwerks sowie eines Feinsiebes zur Separierung und Rückführung des Überkorns geregelt. Bei Bedarf wird das empfindliche Mahlgut durch ein Kühlgebläse vor thermischer Schädigung geschützt.

Kombiniert mit einer Absaugung dient eine Zellenradschleuse dem kontrollierten Austrag des Feinmahlguts.

Trotz ihrer Komplexität ist die gesamte Anlage im Falle eines Materialwechsels kinderleicht zu reinigen. Die Gehäuse aller wesentlicher Komponenten haben zu diesem Zweck große Zugangsklappen, die mittels Sicherheitsendschalter geschützt sind und so die Sicherheit des Bedienpersonals gewährleisten. Mit einer installierten Antriebsleistung der Anlage von nur 34 kW erzielt die GM 132 einen Ausstoß von stündlich bis zu 80 kg Feinmahlgut mit einer Korngröße von 1 bis 1000 µm

Die einzelnen Anlagenkomponenten im Überblick:

### **Förderband mit Sammelbunker + Magnetplattensystem**

Förderbreite: 250mm

Förderlänge: 4800mm

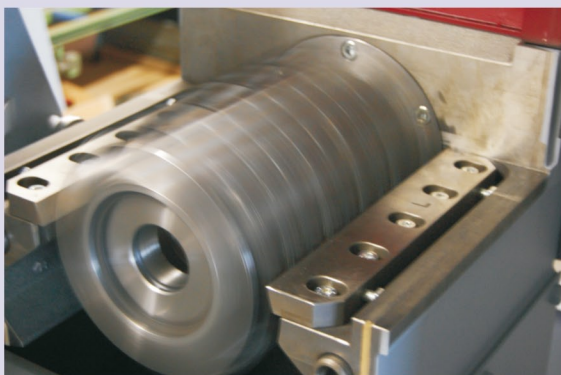
Antrieb: Trommelmotor 0,25 kW

PUR Stollenfördergurt/zweilagig

mit 25 Mitnehmerstollen 20mm hoch

Magnetplatte mit Schwenkhalterung am

Fördergerüst angebaut



### **Schneidmühle SM 252-SO-9,2**

Einwurftrichter mit Überfüllsonde

Abklappbare Fronthaube erleichtert die Reinigung

(Absicherung erfolgt über einen Sicherheitsendschalter)

Einlauftrichter für Überkorn

Antrieb 9,2 kW

4-Messerreihenrotor

Rotormesser: 20 Stk. HSS-Stahl, gehärtet

Statormesser: 2 Stk. HSS-Stahl, gehärtet

Lochsieb: Standarddurchmesser 4mm

(alternativ 3mm und 5mm lieferbar)



## **Dosierschleuse und Feinmahlwerk**

### **Dosierschleuse:**

Antrieb 0,37 kW

über einen Frequenzumrichter stufenlos regelbar  
kraftabhängig über die Stromaufnahme des Hauptantriebs  
des Feinmahlwerkes

### **Feinmahlwerk:**

1x **fest gelagerte** Mahlscheibenwelle mit 6 Mahlscheiben  
Antrieb 11 kW

1x **verstellbar gelagerte** Mahlscheibenwelle mit 6 Mahlscheiben  
Antrieb 0,37kW

Der Antrieb der Mahlscheibenwellen erfolgt über je 1 Stirnrad-  
Getriebemotor, der im Grundgestell montiert ist.

Die Kraftübertragung erfolgt über Hochleistungszahnriemen.

Die Frontplatte des Feinmahlwerkes ist abklappbar  
(Absicherung über einen Sicherheitsendschalter)

## **Feinsieb**

Förderschnecke in Sonderausführung

Antrieb 9,2 kW 1500 Upm

Kraftübertragung mit Zahnriemen

Reinigungstür zum Reinigen bzw. Wechseln des Siebgewebes

Standardsiebgewebe: Maschenweite 1mm

(weitere Größen auf Anfrage)

Reinigungsklappe im unteren Bereich des Siebrohres

(Absicherung der Reinigungstür bzw. -klappe über einen  
Sicherheitsendschalter)

Überfüllsicherung im Einlauf



## **Absaugung, Zyklon mit Abluftfilter und Zellradschleuse**

### **Absaugung:**

im Grundgestell eingebautes Fördergebläse

Stufenlose Regelung zum Anpassen an das Fördergut

Antrieb: 1,7 kW

Förderleistung: 28m<sup>3</sup>/min

Ansaugstutzen: 120mm Durchmesser

Blasstutzen: 100mm Durchmesser

### **Zyklon mit Abluftfilter**

Zyklon: 400mm Durchmesser

Einblasstutzen: 100mm Durchmesser

Auslaufstutzen: 200mm Durchmesser

Abluftstutzen: 200mm Durchmesser

Abluftfiltergehäuse: mit 2 Filtersäcken  
Durchmesser 300mm x 2500mm

### **Zellradschleuse ZS 220:**

Antrieb: 0,37 kW

6 Materialkammern

Einlauföffnung 200mm Durchmesser

Auslauföffnung 200 x 200mm

Übergangsstück 200 x 200mm auf 175mm Durchmesser

Absaugung mit Zellradschleuse inkl. aller erforderlichen  
Halterungen und Anschlüssen

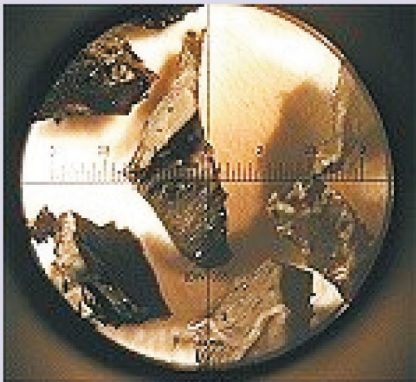
**Müller Maschinen** 100% Made in Germany



## Kompaktzerkleinerungsanlage GM132

Der feine Unterschied:

links sehen Sie mit einem cryogenen Mahlverfahren hergestelltes Gummimehl, rechts ein in unserem speziellen Müller Maschinen Mahlverfahren hergestelltes aktives Gummimehl. Das aktive Gummimehl kann ohne Verbindungsmittel wieder vulkanisiert werden bzw. prozentual dem Fertigungsprozeß zugeführt werden.



Neben der Kompaktzerkleinerungsanlage GM132 bietet Müller Maschinen auch Geräte und Anlage für größere Durchsätze an, wie Sie beispielsweise für die Zerkleinerung von Altreifen benötigt werden.

Auch die altbewährten Schneidmühlen der SM-Baureihen sind nach wie vor in unserem Lieferprogramm. Gerne zeigen wir Ihnen einige Beispielbilder unser Schneidmühlen:



**Müller Maschinen GmbH**  
Seegewann 2  
D-60489 Frankfurt am Main  
Tel.: +49(0)69 78 33 26  
Fax: +49(0)69 78 40 29  
info@mueller-maschinen.de  
www.mueller-maschinen.de



Ihr Ansprechpartner:

**ABraWi**  
IHR AUTOMATIONSPARTNER

Hedwigstraße 5  
Tel. 02267/829254  
E-Mail: info@abrawi.de

51688 Wipperfürth  
Fax: 02267/829269  
www.ABraWi.de